

# Isolerbalk Exakt, Enskiftbalk

Höjd 197 mm

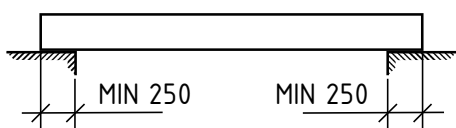
I tabellen nedan ges lastkapaciteter för varierande balklängder som det minsta av momentkapaciteten och tvärkraftskapaciteten för laster utöver egenvikt balk.

Lasten avser total last på de båda blockdelarna och skall vara fördelad med hälften på varje blockdel.

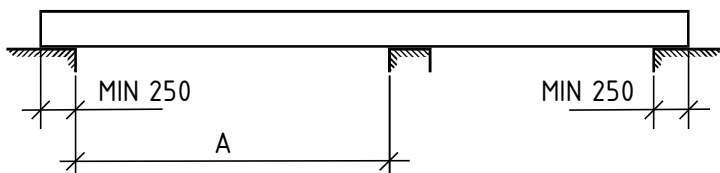
## Lasttabell

Balkhöjd H (mm)	Balklängd L (mm)	Dimensionerande lastkapacitet (kN/m) i brottgränstillstånd.
		Alla balkbredder
197	1195	37,7
	1495	22,0
	1795	14,1
	2395	7,1
	2995	4,2
	3595	2,7

Normallånga enskiftsbalkar ( $L \leq 3595$  mm) förutsättes upplagda på två stöd med upplagslängd minst 250 mm in från vardera balkänden. Se figur nedan:



Långa enskiftsbalkar ( $L > 3700$  mm) förutsättes upplagda på tre stöd. Ändupplag med längd minst 250 mm in från vadera balkänden samt ytterligare ett stöd enligt figur nedan. Lastkapacitet erhålles ur tabell (för enkelskiftsbalkar) där balklängd väljes som det största fria avståndet mellan upplag ökat med 500 mm.  
 $L = A + 500$



Finja kan inte ta ansvar för att annan information än vad som anges under teknisk data är korrekt. Förhållanden som ligger utanför Finjas ansvar är t.ex. hantering, bearbetning, arbetsutförande, ev. reaktioner med andra material samt lokala förhållanden på lagrings- eller arbetsplatsen. För aktuell information se alltid [www.finja.se](http://www.finja.se)

**FINJA**

# Isolerbalk Exakt, Tvåskiftbalk

## Höjd 397 mm

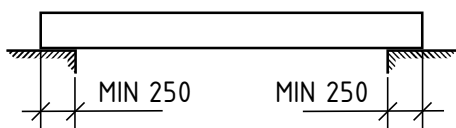
I tabellen nedan ges lastkapaciteter för varierande balklängder som det minsta av momentkapaciteten och tvärkraftskapaciteten för laster utöver egenvikt balk.

Lasten avser total last på de båda blockdelarna och skall vara fördelad med hälften på varje blockdel.

## Lasttabell

Balkhöjd H (mm)	Balklängd L (mm)	Dimensionerande lastkapacitet (kN/m) i brottgränstillstånd.
		Alla balkbredder
397	3595	13,2
	4195	9,3
	4795	6,8
	5395	5,2
	5995	4,0

Tvåskiftsbalkar förutsättes upplagda på två stöd med upplagslängd minst 250 mm in från vardera balkänden. Se figur nedan:



Finja kan inte ta ansvar för att annan information än vad som anges under teknisk data är korrekt. Förhållanden som ligger utanför Finjas ansvar är t.ex. hantering, bearbetning, arbetsutförande, ev. reaktioner med andra material samt lokala förhållanden på lagrings- eller arbetsplatsen. För aktuell information se alltid [www.finja.se](http://www.finja.se)

**FINJA**