

DIY – Gjut en altan i betong för sköna kvällar



DIY – Gjut en altan i betong för sköna kvällar

En skön sommarkväll är det härligt att sitta ute på en altan. Nu kan du bygga den själv med hjälp av vår DIY-beskrivning. En gjuten altan är stabil och beständig. Den ger rika möjligheter till påbyggnad av murar och väggar. Med värmekabel i golvet får du snöfritt på altanen och den är förberedd för eventuell påbyggnad av uterum. Beskrivningen avser en altan som är under 15 kvm (4500 x 3300 mm, 14,85 kvm). Det finns möjlighet att på altanen, utan bygglov, uppföra ett uterum som tillbyggnad på huset, men kontrollera med din kommun före uppförande. Följ DIY-beskrivningen på finja.se. Där finns även en komplett materiallista som med ett enkelt klick hamnar i inköpslistan, från vilken man kan ladda ner eller maila till en återförsäljare för inköp.

Det här behöver du:

- Finja L-element raka, höjd 300 mm S200, 10 st.
- Finja L-element hörn, höjd 300 mm S200, 4 st.
- Finja Grovbetong, 152 st
- Finja Isoleringsskiva EPS S100, 600x1200x100 mm, 24 st.
- Armeringsdistanser 40/50 mm, ca 70 st.
- Finja Plastspik 180 mm, ca 40 st.
- Finja Spikplåt 56 x 105 mm, 14 st.
- Finja Fixeringskil, 14 st.
- Armeringsjárn Ø 12 mm, B500BT, 33 lpm.
- Armeringsnät Nps50, N5150, 2350 x 2450 mm, 3 st.
- Geoduk, 15 m²
- Golvvärmekabel för ingjutning i betong, 20 W/m (100 W/m²), 65 m
- Fästmaterial, termostat m.m. för golvvärmekabel.

Verktyg

Plastfolie, avvägningsinstrument, byggskyffel, vattenpass, vibratorstav, skurbräda, stålsvärd, vibratorplatta, murarsnöre, skurbräda, stålsvärd, rätskiva, vinkelslip, najtråd, najtång, tumstock, hammare, måttband, bultsax, fogsvans.



Vad inspirerar dig?

Bygg ett vackert uterum och förläng sommaren. Med värmekablar i golvet blir säsongen ännu längre.

Ta gärna en bild och mejla Finja, info@finja.se, för att få ditt projekt publicerat i våra digitala kanaler.



1. Förberedelser mark

Schakta bort matjord och fortsätt ner till minst 300 mm under slutlig marknivå. Om marken består av lera eller finmaterial rulla ut geoduk som täcker hela altanens yta. Är marken torr och fast behövs ingen duk.

2. Förbered grunden

Sätt ut profiler och spänn murarsnöre i linje med altanens ytterkant och i höjd med det färdiga golvet. Mät långsidorna samt korsmät diagonalt för att säkerställa att hörnen är vinkelräta.

Lägg ut minst 150 mm makadam. Packa med vibratorplatta och väg av ytan med avvägningsinstrument till dess ytan är 300 mm under murarsnöret. Lägg eventuellt ut tomrör för el.

3. Lägg Finja L-element

Sätt ut Finja L-elementen. Börja med hörnelementen och därefter de raka delarna. Justera med vattenpass och säkerställ att ytterkanten går i linje med murarsnöret. Mät ut och kapa till mindre delar med hjälp av vinkelslip eller fogsvans.

Förankra elementen i varandra med en Finja Fixeringskil per skarv i ovankant mellan varje element samt en spikplåt per skarv för att sammanfoga elementens bottenskivor.

4. Lägg Finja Isolerskivor

Lägg ut det första lagret Finja Isolerskivor. Kapa skivorna vid behov. Lägg därefter på ett lager isolerskivor som sträcker sig 150 mm in över elementen. Lägg lagren så att skarvarna förskjuts mellan skikten. Sammanfoga de båda lagren med Finja Plastspik, ca 5 st. per kvm.

5. Armeringsdistanser

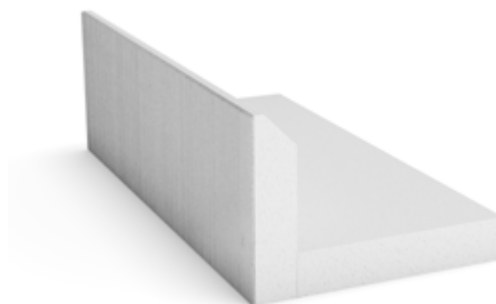
Placera ut Finja Armeringsdistanser för två parallella armeringsjärn i kantbalken, 1 st. per 600 mm för varje armeringsjärn. Montera armeringsjärnen i armeringsdistanserna. Vid skarvning överlappas järnen med 500 mm. Böj armeringsjärnen i hörnen.

Placera ut ca 3 st. armeringsdistanser per kvm till armeringsnäten och lägg ut dessa över hela ytan, släpp 50 mm från elementens insidor. Överlappa armeringsnäten med 300 mm. Naja ihop med najtång och najtråd.

Om ni önskar golvvärmen så monteras golvvärmekabel enligt tillverkarens anvisning. Fyll upp med makadam på elementens utsidor till 2/3 av dess höjd.



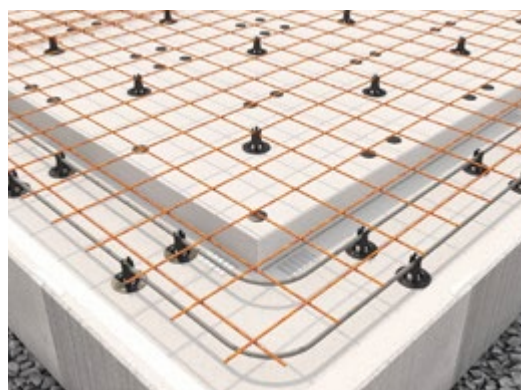
Lägg ut makadam, packa med vibratorplatta och väg av.



Finja L-element ger ett bra stöd för grundens kantbalk och den har en färdig utsida av borstad betong.



Placera ut Finja L-elementen längs murarsnöret.



Placera ut Finja Armeringsdistanser och Finja Plastspik. Lägg armeringsjärn i kantbalken och armeringsnät över hela ytan.

Tips! Lägg tomrör för el i grunden och förbered för belysning av ett uterum.

6. Gjut grunden

Börja med att fylla kantbalken med betong till halva höjden och vibrera med vibratorstav.

Fyll därefter upp hela grunden till elementens ovkant. Packa och vibrera betongen, helst med en stavvibrator. Låt härda två till fyra timmar.

7. Efterarbete

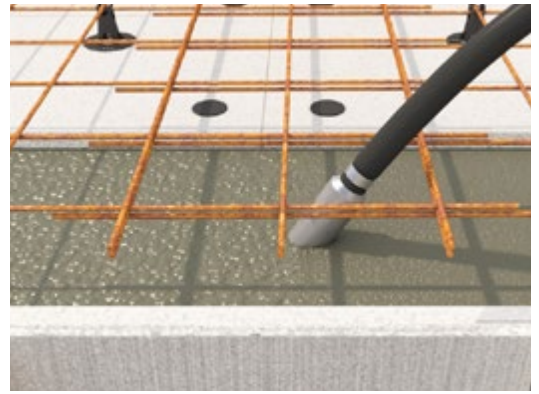
Skura ytan med skurbräda och glätta därefter med ett stålsvärd utifrån och in mot mitten.

Vattna hela betongytan och täck med plastfolie. Eftervattna 2–3 gånger under kommande fem dygn. Låt slutligen betongen härda i ytterligare två dygn.

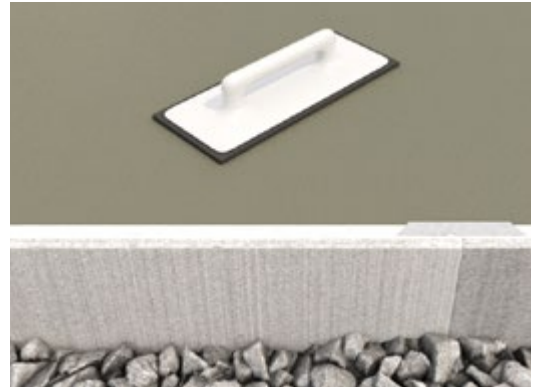
8. Slutligen

Koppla in golvvärmekabeln och bygg färdigt din altan med murar eller staket om du så önskar. Golvvärmen kopplas på enligt tillverkarens anvisning och när betongen har härdat minst 28 dagar.

Placera sen ut trädgårdsmöblerna på er nya altan och njut.



Gjut kantbalken först, vibrera, gjut resten av grunden och vibrera.



Skura ytan med skurbräda och glätta sen med stålsvärd för en fin yta.

Tänk på att... Kontakta byggnadsnämnden i din kommun för information om vilka bygglovsregler och undantag som gäller för din tomt. Byggnmälan krävs för de flesta åtgärder.



Denna broschyr har som syfte att inspirera och visa exempel på hur olika arbeten kan utföras. Finja ansvarar inte för konstruktionslösningar då omgivningen, underlagets beskaffenhet och kvalitet spelar viktig roll. För aktuell information se alltid www.finja.se.

FINJA