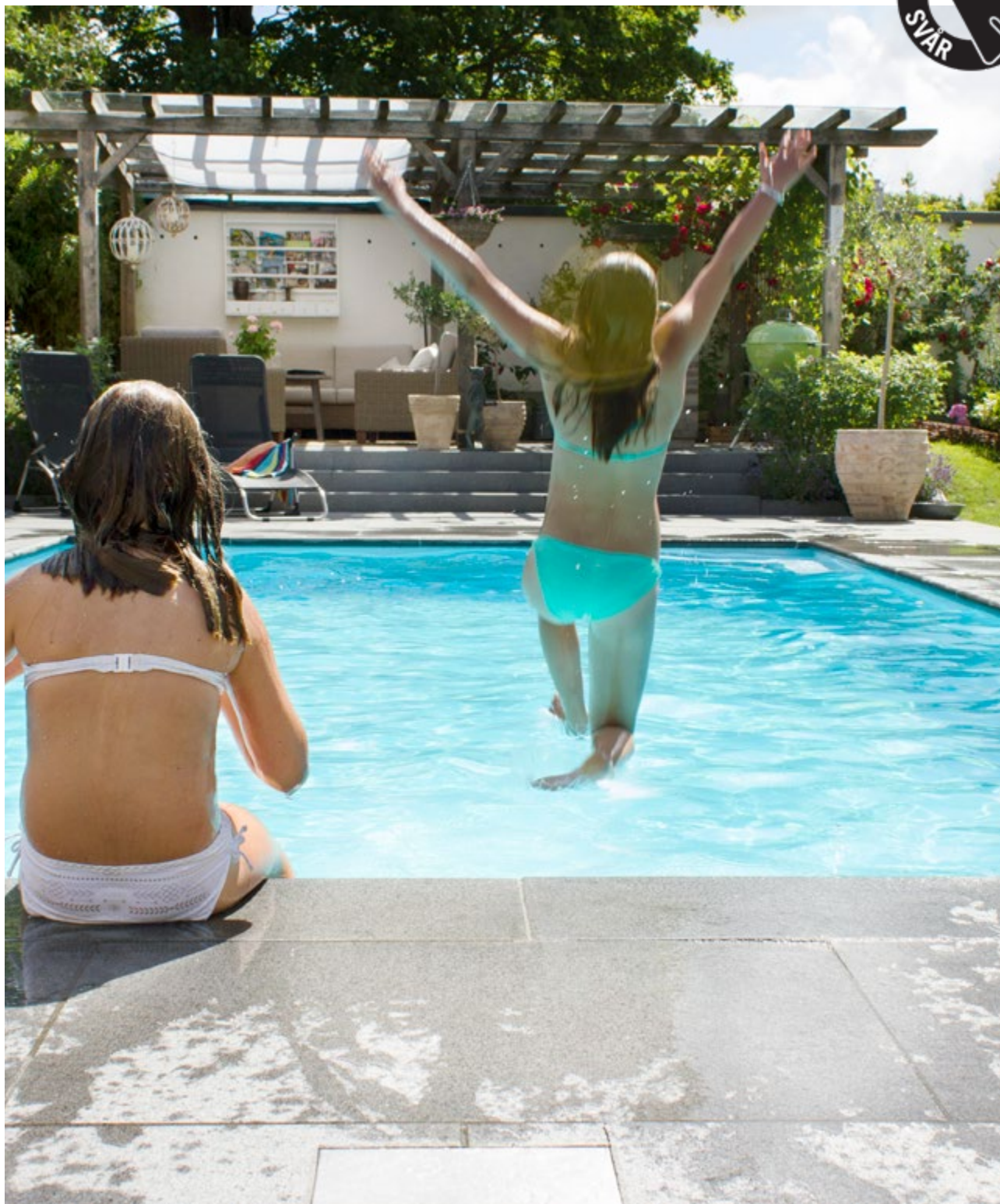


# Murad pool



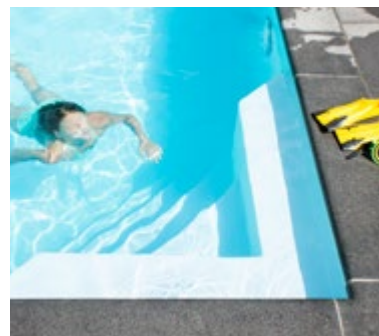
**FINJA**

# Murad pool

Med en alldeles egen pool blir uppfriskande morgondopp och efterlängtade kvälsdopp en del av vardagen. Vid vackert väder är det alltid nära till sol och bad och middagen avnjuts med fördel vid poolkanten. En pool i trädgården är helt enkelt underbart och förlänger sommaren samtidigt som den bjuder på semesterkänsla på hemmaplan. Med Finjas Murblock Fördel kan du förverkliga drömmen och bygga din egen kvalitetspool att glädjas åt under lång tid framöver, tillsammans med såväl familj som vänner.

## Det här behöver du:

- Finja Sulformsblock 400, 80 st.
- Armeringsjärn 12 mm, 108 lpm
- Finja Grovbetong 1000 kg, storsäck, 10 st.
- Finja Murblock Fördel 290, 286 st.
- Finja Murbruk B 25 kg, 50 st.
- Finja Bistål Bi 40 fzv, 45 st.
- Finja Bistål Bi 56 obeh, 40 st.
- Finja Reparationsbetong Anläggning Grov 25 kg, 55 st.
- Finja Cementbruk A 0–3 mm 25 kg, 40 st.
- Finja Dräneringsskiva 70 x 1600 x 1200 mm, 21 st.
- Finja Dränstick självhäftande 100 st/fp, 1 förpackning
- Finja Fiberduk Dränskiva 1 x 25 m, rulle, 3 st.
- Finja Dukstift, 500 st/fp, 1 förpackning.
- Finja Avslutningslist, 12 st.
- Armeringsnät 6150 2,35 x 5m, 6 st.
- Armeringsdistanser, 150 st.
- Överkantsstegar, 32 lpm
- Finja XPS 300 50 mm, falsad, 1185 x 585 mm, 40 st.
- Formbrädor 21 x 145 mm, 50 lpm
- Finja Fasadnät 1000 mm 25 M, 40 lpm
- Finja Nätfäste Universal, 300 st.
- Trådspik Vfz, 300 st.



## Poolens invändiga cirka-mått:

Längd: 7,7 m

Bredd: 3,5 m

Djup: 1,5 m

Max vattendjup 1,4 m

## Verktyg

Betongblandare, skyffel, skottkärra, vibroplatta, murslev, murarsnöre, vinkelslip, skurbräda, kalkborste, hink, laserpass, vattenpass, tumstock, såg och hammare.



**Tips!** En stor stensatt yta vid poolen blir en självklar och praktisk plats för alltifrån solning till umgänge kring grillen. Planera redan från start för en utedusch i anslutning till din pool.



## Förberedelser

Innan poolbygget påbörjas finns det ett par saker som behöver göras.

- Kontakta kommunen för information om vilka regler som gäller där just du bor
- Ta reda på om det finns ledningar dragna där poolen ska placeras
- Se över el, vattenledningar, avlopp och eventuell uppvärmning innan byggstart
- Kontakta leverantör av liner för råd, pris och leveranstid
- Planera all håltagning för vatten och breddavlopp samt för el tillsammans med leverantör av liner och övrig poolutrustning.

## Grunden

Gräv ur för hela poolen, ca 1,9 meter djupt. Fyll upp med 150 mm makadam och packa väl med vibroplatta. Jämna av och kontrollera med laserpass att grunden är vågrät. Sätt ut profiler och murarsnöre.

Lägg ut Sulformsblock och blanda därefter Grovbetong enligt anvisningarna på förpackningen. Fyll blocken med betong och lägg ner 2 st. parallella armeringsjärn  $\varnothing 12$  mm. Överlappa armeringsjärnen 500 mm i skarvarna. (Vid hög grundvattennivå behövs det också dränering.)

## Mura sidorna

Mura väggarna med Murblock Fördel 290. Såga ett hål i sidan på varje block i första skiftet. Bocka Bistål Bi 56 och för dessa igenom hålen så att ena änden sticker ut i pool-botten, ca 1200 mm, och andra änden sticker upp ur blocken. Poolens hörnblock behöver inte armeras på detta sätt.

Blanda Murbruk B enligt anvisningarna på förpackningen. Lägg ut bruket med murslev på sulformsblocken och mura ett skift med murblock. Fogens tjocklek ska vara 10 mm och inget bruk läggs i de vertikala fogarna. Mura resterande sju skift med stötfogsfri strängmurning.

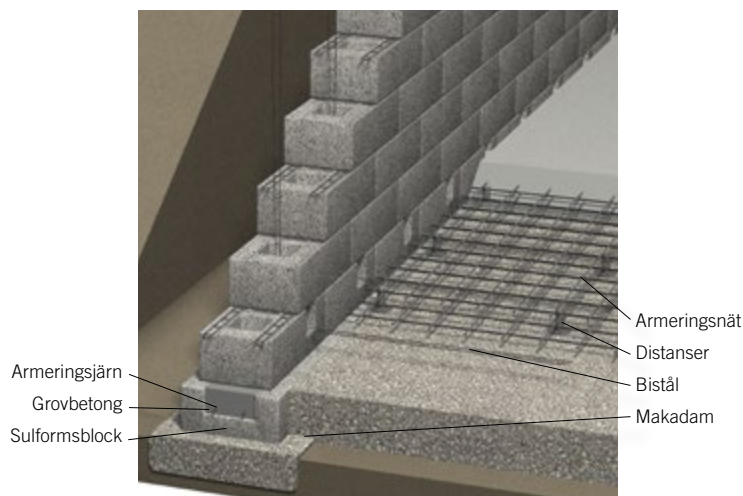
Armera med 2 st. parallella liggande Bistål Bi 40 i vartannat skift. Böj till bistålen i hörnen enligt skissen till höger.

## Gjutning av bottenplattan

Fyll upp med makadam till sulformsblockens ovankanter och komprimeras med vibroplatta.

Armera dubbelt med armeringsnät 6150. Det undre nätet ställs på armeringsdistanser och det övre nätet fixeras vid detta med överkantsstegar.

Blanda grovbetong enligt anvisningarna på förpackningen och gjut bottenplattan 150 mm tjock.



**Tips!** Få goda råd om murning och putsning i arbetsanvisningarna. Hjälp vid murning och Hjälp vid putsning som finns på Finjas hemsida.

## Gjutning av väggar och väggkrön

Fyll hålen där bistål sticker upp med grovbetong. Stöt försiktigt i betongen med en stav för att minska luftbubblorna. För att öka vikten kan även övriga hål med fördel fyllas men detta är inte nödvändigt.

Fäst formbrädor på väggarnas sidor till en 100 mm hög form. Böj ner bistålen och armera med 2 st. parallella armeringsjärn  $\varnothing 12$  mm. Överlappa armeringsjärnen 500 mm i skarvarna.

Blanda Reparationsbetong Anläggning Grov enligt anvisningarna på förpackningen och gjut väggkrönen.

## Putsa väggarna

Blanda Cementbruk A enligt anvisningarna på förpackningen och slamma ett cirka 3 mm tjockt lager av bruket på samtliga sidor.

Forma en hålkäl av bruket på utsidan mot sulan. När cementbruket har torkat fäst Fasadnät på insidan. Använd Finja Universal och varmförzinkad spik.

Slå därefter på ett 10 mm tjockt lager bruk på poolens insida. Putsa efter banor av läkt som lodas in. Använd trälistor som ger ett 10 mm tjockt putslager. Putsa nerifrån och upp i en sågande rörelse. När väggarna är jämna ta bort trälisterna och fyll hålen efter dem med bruk.

Beroende på väder, eftervattna putsen under ca tre dagar.

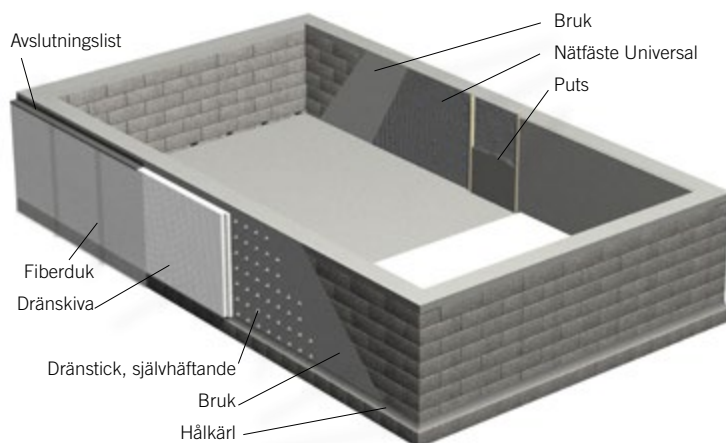
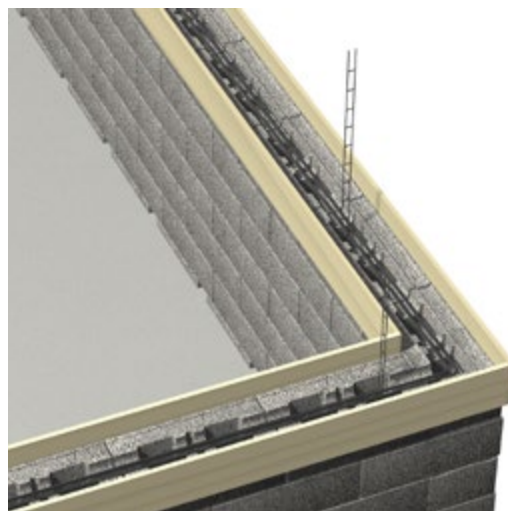
## Isolering

Poolbotten isoleras med 50 mm falsad XPS. Skivorna kapas och läggs löst exakt intill väggarna.

Isolera utsidan med 70 mm Dräneringskivor. Placera ut självhäftande stick (4–6 st./skiva) på väggarna som fäste för skivorna. Placera skivorna jämnt från ett hörn till nästa innan du isolerar uppåt. Sluta ca 100 mm under marknivå.

Fäst Fiberduk med Dukstift. Duken fästs omlott med ca 100 mm överlapp och viks över toppkanten på skivorna. Låt duken gå ut över sulan i nederkant.

Montera Avslutningslist mot väggen över skivorna och täta med Våtrumssilikon.



**Tips!** Med en säker pooltäckning får du renare vatten, mindre skötsel och en längre säsong samtidigt som både barn och djur skyddas.

## Återfyllnad

Återfyll och packa runt poolen med dränerande material efter 28 dygn. Markytan 1,5 m ut från poolväggarna ska inte belastas med fordon.

## Montering

Liner och övrig poolutrustning monteras i enlighet med leverantörens anvisningar.

För frågor gällande exempelvis dimensionering och armering rörande pooler i andra storlekar hänvisar vi till en auktoriserad återförsäljare.



**Tips!** Låt poolen bli en del av altanen eller förbli helt friliggande. Nivåskillnader i platsättningen kan ge en inbjudande känsla och en murad skärmvägg kan utgöra vind- och insynsskydd. En svalkande plats i skuggan skapas enkelt med en vacker pergola.

Denna broschyr har som syfte att inspirera och visa exempel på hur olika arbeten kan utföras. Finja ansvarar inte för konstruktionslösningar då omgivningen, underlagets beskaffenhet och kvalitet spelar viktig roll. För aktuell information se alltid [www.finja.se](http://www.finja.se)

**FINJA**