

DIY – Gjut charmiga betongtomtar



DIY – Gjut charmiga betongtomtar

Jultomtar, trädgårdstomtar, hustomtar. Ja, charmiga tomtar av alla dess slag passar utmärkt att gjuta i betong. De är dessutom enkla att skapa på egen hand och du kan med fördel göra flera stycken vid ett och samma tillfälle. Betongtomtar i olika storlekar trivs självklart i ditt hem och på balkongen men gör sig lika bra längs med uppfarten och i trädgårdslandet.

Det här behöver du:

- Finja Finbetong 25 kg, 1 st.
1 säck räcker till ca 8-10 tomtar
- Nylonstrumpor eller nylonstrumpbyxor
- Snöre
- Pappmugg



Vad inspirerar dig?

Måla tomtarna i rött och vitt, likt traditionella jultomtar, eller i mörkare färger som gör att de lätt smälter in i trädgårdens buskage. Önskar du behålla den naturligt grå nyansen går det givetvis lika bra.

Ta gärna en bild och mejla Finja, info@finja.se, för att få ditt verk publicerat på hemsidan.

Verktyg

Betongblandare, hink, murslev, gummihandskar och sax.

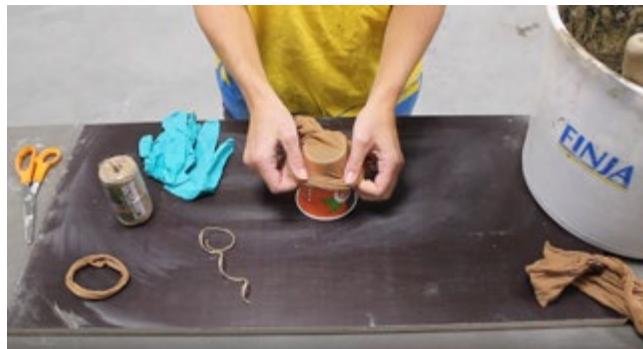


Tips! Gjut flera tomtar i varierande storlek och låt dem stå i små grupper i trädgården.

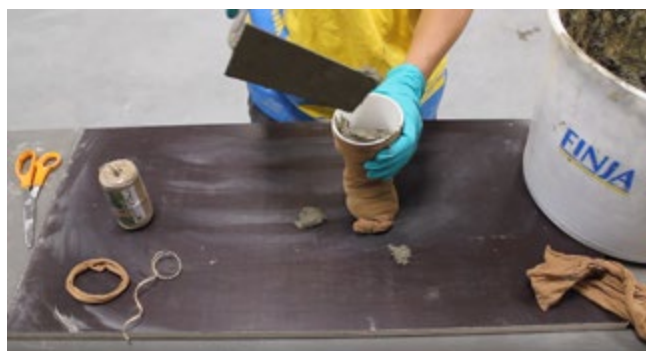
Gjutning



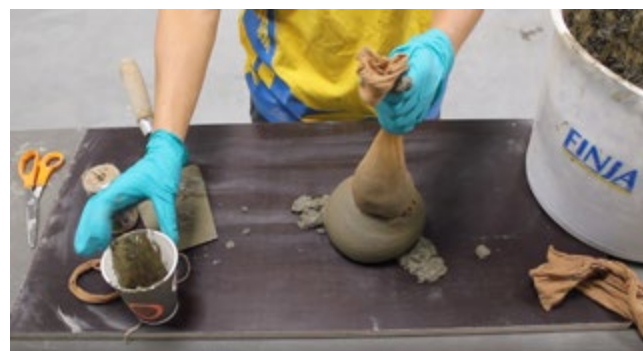
Blanda Finbetong enligt anvisningarna på förpackningen. Klipp eller skär bort botten på pappmuggen.



Klipp av ett ben av en nylonstrumpa och trä över den upp- och nedvända pappmuggen. Vänd sen på muggen.



Ta på gummihandskar och lägg betong i strumpan. Pappmuggen gör att det blir lättare att fylla strumpan.



Fyll på med mer betong tills tomten blir så stor som du vill ha den. Ta bort pappmuggen och knyt strumpan i toppen.



Knåda hela klumpen i syfte att avlägsna eventuella luftbubblor.



Klipp en bit strumpa och doppa den i betongen. Trä den över tomten och låt den bilda mössans kant.



Knip tag om lite betong från utsidan på strumpan och forma en näsa.



Slå en knut om näsan med ett snöre.



Forma tomten och häng upp den med ett snöre. Vill du ha en platt botten på tomten kan den vid upphängning få vila med sin undersida på en skiva.



Täck sen med plastfolie och låt vila ett dygn. Lyft därefter plasten och vattna betongen rikligt. Lägg tillbaka plasten och vänta ytterligare två dygn.



Tips! Ta vara på möjligheten att experimentera, prova dig fram och gjut personliga tomtar.

Denna broschyr har som syfte att inspirera och visa exempel på hur olika arbeten kan utföras. Finja ansvarar inte för konstruktionslösningar då omgivningen, underlagets beskaffenhet och kvalitet spelar viktig roll. För aktuell information se alltid www.finja.se.

FINJA