

DIY – Mura utesoffan med murblock

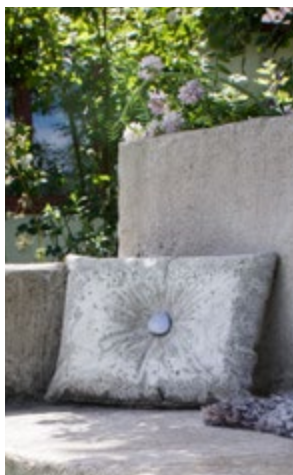


DIY – Mura utesoffan med murblock

Oavsett om du önskar att skapa en avskild plats i trädgården för avkoppling och stillsamma stunder eller en större möbel för socialt umgänge är en murad och putsad soffa ett utmärkt alternativ. Med Finjas murblock förverkligar du enkelt drömmen om en egengjord soffa för just ditt ändamål.

Det här behöver du:

- Finja Murblock Bas 190 mm, 12 st.
- Finja Murblock Fördel ECO 150 mm, 6 st.
- Finja Murbruk B, 25 kg, 2 säckar
- Finja Cementbruk A, 25 kg, 3 säckar
- Finja Finbetong, 25 kg, 2 säckar
- Finja Bistål BI 40 Förzinkat 4 m, 2 st
- Finja Fasadnät 1000 mm, 25 m/rulle, ca 4 m
- Finja Nätfäste Universal, ca 70 st.
- Armeringsjärn, 4 st. à 350 mm, totalt ca 1,5 m
- Frosttålig mosaik



Vad inspirerar dig?

Betrakta murblocken som byggklossar. Kombinera och bygg utifrån egna önskemål och idéer. Låt till exempel soffan bli en del av en mur eller varför inte göra den längre. Givetvis kan du även passa på att bygga flera på en gång.

Ta gärna en bild och mejla Finja, info@finja.se, för att få ditt verk publicerat på hemsidan.

Verktyg

Betongblandare, hink, spade, murslev, vinkelslip, skurbräda, kalkkvast, plåtsax, hammare och vattenpass.



Tips! Önskar du kombinera din soffa med t.ex. ett gjutet bord rekommenderar vi vår broschyr "Möbler i betong".

Grunden

Gräv bort all matjord och fyll upp med väl packad grus eller singel. Väg av så ytan blir plan och i nivå med marken runtomkring.

Mura soffan

Mura upp ett första skift Murblock Bas direkt på grusbädden. Blanda Murbruk B enligt anvisningarna på förpackningen. Armera med bistål och mura upp nästa skift. Fogens tjocklek ska vara cirka 10 mm och inget bruk läggs i de vertikala fogarna.

Armera med bistål under ryggstödet och mura upp dess första skift samt armstöden med Murblock Fördel ECO. Ett block i ryggstödet kapas till 290 mm. Armera med bistål och mura upp översta skiftet i ryggstödet.

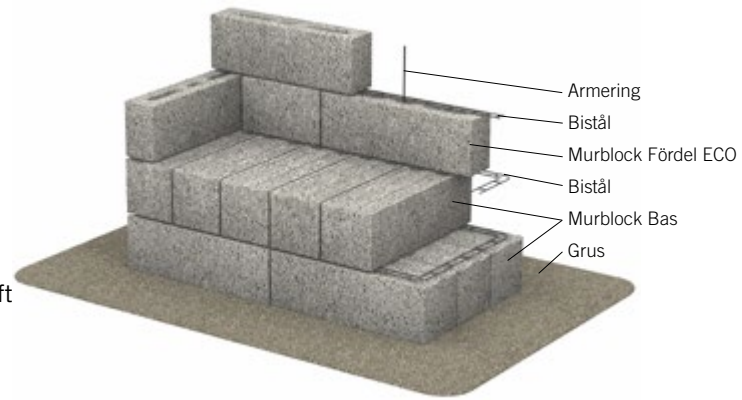
Stick ner fyra armeringsjärn i hålen tillhörande blocken som bildar ryggstödet. De två yttersta fortsätter ner i blocken som utgör armstöden. Blanda Finbetong enligt anvisningarna på förpackningen och fyll samtliga blocks hål.

Putsa soffan

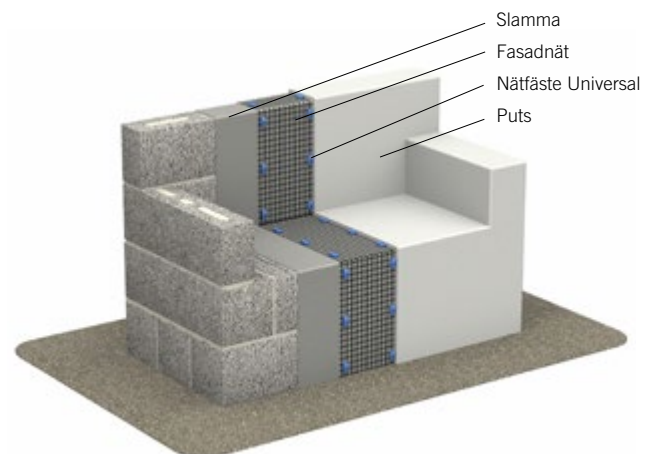
Blanda Cementbruk A enligt anvisningarna på förpackningen och slamma ett ca 3 mm tjock lager med kalkkvasten. När bruket har fått vittorka minst ett dygn fästs Fasadnät på alla sidor. Använd Nätfäste Universal och varmförzinkad spik. Slå sedan på ett 10 mm tjockt lager Cementbruk A och putsa med hjälp av skurbräda och kalkkvast.

Underlätta vattenavrinning genom att bygga upp sitsen med puts till dess att den lutar något utåt. Den bör vara minst fem mm högre vid ryggstödet, kontrollera med vattenpasset. Se även till att ovansida armstöd och ryggstöd lutar något utåt.

Tryck slutligen in mosaikbitar i den fuktiga putsen. Dra över och jämna till med kalkkvasten samt torka av varje bit med en trasa. Beroende på väder, eftervattna putsen i cirka tre dagar.



Tips! Få goda råd om murning och putsning i arbetsanvisningarna. Hjälpsidor för murning och Hjälpsidor för putsning som finns på Finjas hemsida.



Tips! Kuddar och dynor gör soffan mysig och bekväm och är dessutom lätta att variera.