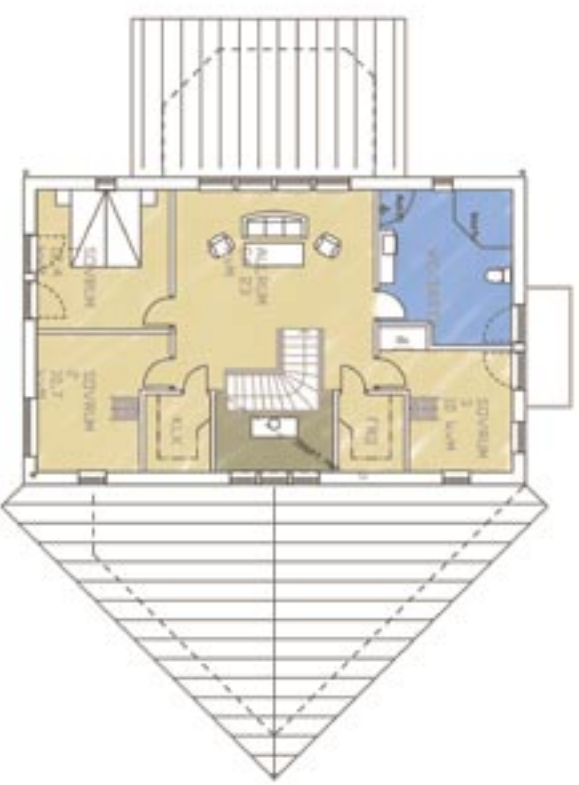




ENTRÉPLAN
Byggska ca 128 kvm
Byggskares ca 135 kvm



ÖVRE PLAN
Byggska ca 81 kvm

En unik kvalité till ett lågt pris

Detta är ett hus i modern funkis med öppna ytor, ett hus utan tråkiga korridorer. Det blir raffinerade effekter inomhus med den öppenhet som finns i hela huset i såväl entréplan som i övre planet.

Hustyp: 2-plans huvudbyggnad med 1-plans flyglar.

Bostadsyta: 220 kvm

Arkitekt: Roland Frost, Frost Arkitektbyrå

Varför föll valet på ett hus från Finja?

Den villa som familjen Claesson valt har en helt unik arkitektur med olika inslag av nutidsenliga detaljer blandat med nyfunkis.

- Betong detta spännande material, gör att vårt funkisinspirerade hus kommer helt till sin rätt. Kombinationen ombonat och kaxigt, fräckt interiör gör att vi fått vårt drömhushus. En glad överraskning för oss var det när vi förstod att huset dessutom blev klart prisvärt, säger Bengt-Åke.

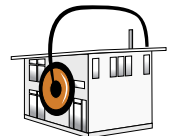
Jämnt inomhusklimat och låg energiförbrukning

I huset råder ett behagligt inomhusklimat över årstiderna. Jämfört med lätta byggnader behövs det endast 2/3 av värmeeffekten i ett tungt betonghus, vilket i högsta grad påverkar energibehovet positivt.



Underhållsfritt

Denna hustyp är vad vi kallar underhållsfri, vilket gör att du kan lägga din fritid på saker som du verkligen uppskattar.



Miljövänligt - energisnålt

Livscykelanalyser visar att hela 85% av den energi, som totalt används för en byggnad under dess livstid, används i förvaltningsskedet. Återvinning är ett nyckelbegrepp idag och för framtiden. Eftersom betong är ett naturmaterial är det enkelt att återvinna.



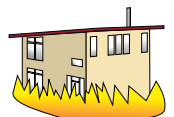
Brandsäkert och ljudisolerat

Väggar av betong är ett säkert byggmaterial på många sätt. Du får en hög brandsäkerhet då betong är fullständigt obrännbart. Betonghusets väggar har också en svåröverträffad ljudisolerande förmåga.



Ny unik stomme

Det unika med stommen är att den förenar det bästa från två världar, betongens styrka med regelväggens lätthet.



Flexibilitet öppnar för kreativitet

Betongstommens styrka gör det lätt för dig att anpassa ditt hem, vad det gäller utformningen av både plan och fasad. Urvalet av ytstrukturer för ytterväggarna är näst intill obegränsade.

Naturligt och hållbart

Betong är ett naturmaterial som har använts för byggnation i över 2000 år och betongens styrka gör att husen håller väldigt länge, antikens byggnader är ett väldigt bra exempel på detta.



Finja Stilhus har en unik kvalité till ett lågt pris