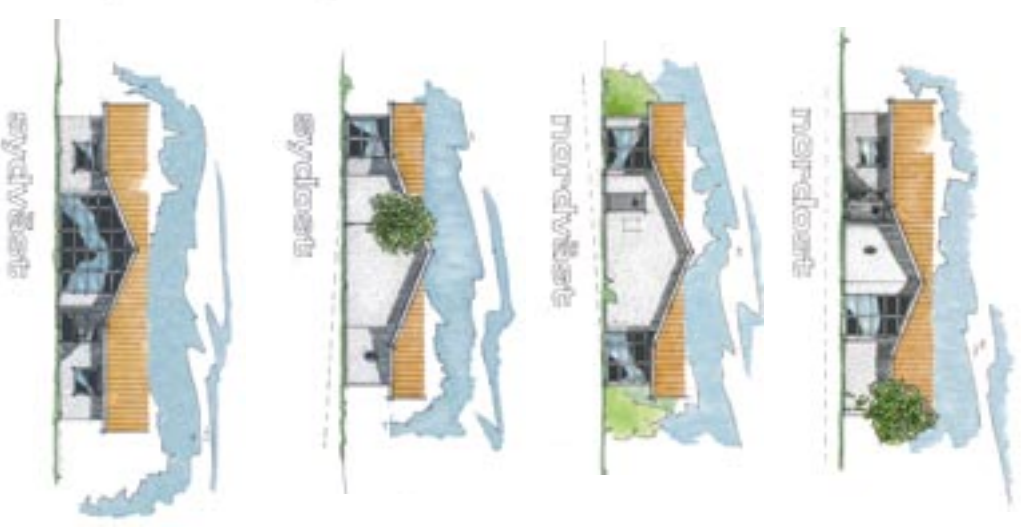




plan



Ett energisnålt hus med mycket rymd

Finja Stilhus Citrin är för dig som vill ha ett ytsnålt hus med god funktion. Stora fönsterytor och öppet upp i nock ger ett generöst ljusinsläpp och rymdkänsla. Med en boyta på 126 kvm och välisolerade väggelement finns förutsättningarna för ett energisnålt hus.

Hustyp: 1-plans

Bostadsyta: 126 kvm

Arkitekt: Sven-Åke Persson, SP Arkitektkontor

Varför valde ni ett Finja Stilhus?

Tomas och Veronica resonerade så här inför valet av framtida boende:

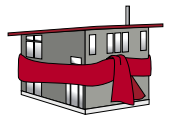
- Vi är båda unga och ska bygga vårt första hus. Viktigt för oss är att inköpskostnaden är på samma nivå som andra motsvarande hus och ännu viktigare för oss är att boendekostnaden blir väsentligt lägre, tack vare den låga energiförbrukningen.

I samband med valet av framtida boende var det som tilltalade Tomas och Veronica att det äntligen finns en villa med lite utmanande nytänk i både planlösning och fasad. När de båda sedan forskade vidare så kom de fram till att betongens egenskaper gör att de får 30% lägre energikostnader i en villa med betongstomme.

- Då kändes det helt rätt för oss, både med tanke på miljö och ekonomi, säger Veronica.

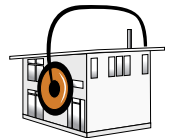
Jämnt inomhusklimat och låg energiförbrukning

I huset råder ett behagligt inomhusklimat över årstiderna. Jämfört med lätta byggnader behövs det endast 2/3 av värmeeffekten i ett tungt betonghus, vilket i högsta grad påverkar energibehovet positivt.



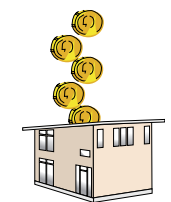
Underhållsfritt

Denna hustyp är vad vi kallar underhållsfri, vilket gör att du kan lägga din fritid på saker som du verkligen uppskattar.



Miljövänligt - energisnålt

Livscykelanalyser visar att hela 85% av den energi, som totalt används för en byggnad under dess livstid, används i förvaltningskedet. Återvinning är ett nyckelbegrepp idag och för framtiden. Eftersom betong är ett naturmaterial är det enkelt att återvinna.



Brandsäkert och ljudisolerat

Väggar av betong är ett säkert byggmaterial på många sätt. Du får en hög brandsäkerhet då betong är fullständigt obrännbart. Betonghusets väggar har också en svåröverträffad ljudisolerande förmåga.



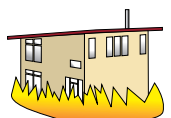
Ny unik stomme

Det unika med stommen är att den förenar det bästa från två världar, betongens styrka med regelväggens lätthet.



Flexibilitet öppnar för kreativitet

Betongstommens styrka gör det lätt för dig att anpassa ditt hem, vad det gäller utformningen av både plan och fasad. Urvalet av ytstrukturer för ytterväggarna är näst intill obegränsade.



Naturligt och hållbart

Betong är ett naturmaterial som har använts för byggnation i över 2000 år och betongens styrka gör att husen håller väldigt länge, antikens byggnader är ett väldigt bra exempel på detta.



Finja Stilhus har en unik kvalitet till ett lågt pris