

# FINJA

## MURAT OCH PUTSAT BYGGANDE

Putssystem, ytputs och färgat bruk





# Vackert, slitstarkt och hållbart

Finjas putssystem ger så mycket mer än vackra fasader. Putsen ger fasaden karaktär och förlänger dess livslängd samtidigt som den står emot både fukt och brand. Våra fasadputssystem ger ett bra inomhusklimat och en nära på underhållsfri fasad som förlänger livet på hela byggnaden.

Vi fokuserar på murat och putsat byggande. Produktutbudet är omfattande och konceptlösningar erbjuds inom allt från block, torrbruk, golvvajämning, fix och fog, fasadputssystem, cellplast och grundelement.



## Säker fasad



Säker fasad är branschorganisationen SPEF:s klassning av fasadputssystem som borgar för lång hållbarhet och strävar efter att göra kunden trygg med sin putsade fasad. En fasad utförd enligt Säker fasad har 10 års funktionsgaranti, vilket ger kunden en trygghet och försäkran om att fasaden kommer hålla länge.

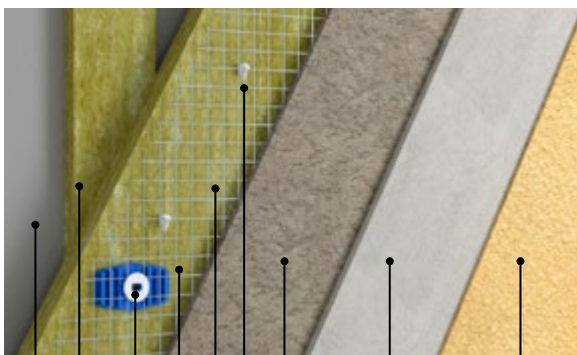
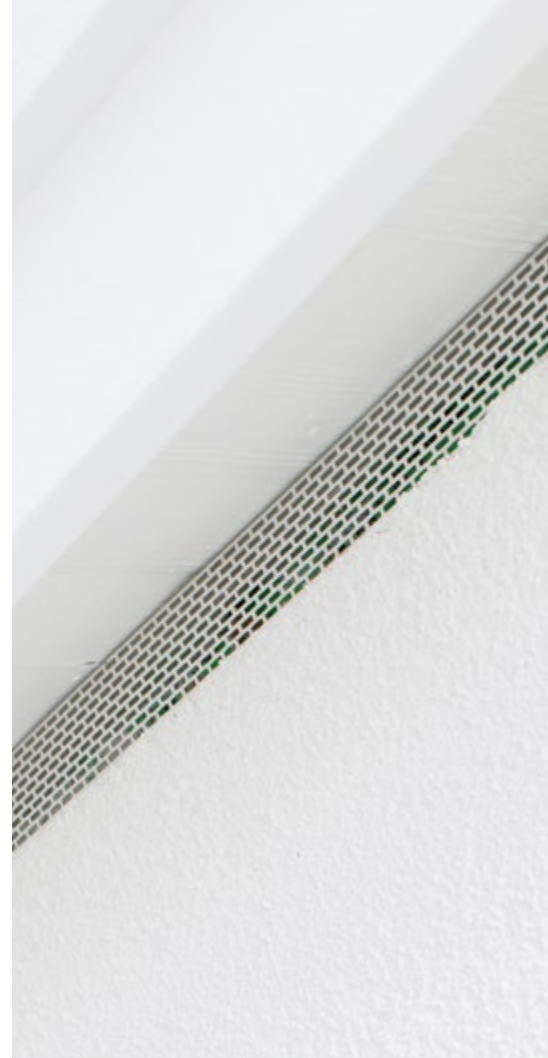




**NYFIKEN?**  
Läs mer på  
[finja.se](http://finja.se)

För att uppnå Säker fasad krävs att fasadputssystemet uppfyller Boverkets krav, att arbetet har utförts av en certifierad entreprenör, att rätt förutsättning möts under arbetets gång samt att fasaden kontrolleras efter slutförande av en tredjepartskontrollant. Finja erbjuder två olika fasadputssystem som uppfyller Säker fasad; Iso-Plus och Iso-Vent.





1 2 3 4 5 6 7 8 9

- 1 Oorganisk skiva
- 2 Distansremsa Mineralull
- 3 Iso-Plus Trä
- 4 Fasadskiva Mineralull LB
- 5 Fasadnät
- 6 Fästbygel

- 7 Iso-Plus Grundbruk B
  - 8 Iso-Plus Stockbruk C
  - 9 Stänkputs KC 0–2 mm
- Regelstomme (syns ej på bild)

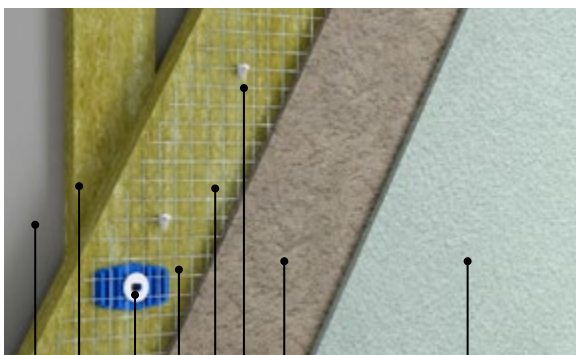
## Iso-Vent

Iso-Vent är ett oorganiskt tjockputssystem med luftspalt. Systemet är enkelt, med få tillbehör, och består av traditionell tjockputs med fiberförstärkt putsbruk, samt putsskivor och distanser av hård mineralull. Iso-Vent ytbehandlas med ädelputs, alternativt ytputs eller fasadfärg.

- Ventilerat system för nyproduktion och tillbyggnad med regelstommar.
- Distansremsa skapar luftspalt på 20 mm bakom putsskivan.
- Robust och slitstark tjockputs.
- Enkelt montage med oorganiska putsbruk.
- Uppfyller kraven i Säker fasad med Finja Stomskydd.



Underlag  
Regelstomme klädd med oorganisk skiva



1 2 3 4 5 6 7 8

- |                            |                               |
|----------------------------|-------------------------------|
| 1 Oorganisk skiva          | 7 Iso-Plus Grundbruk B        |
| 2 Distansremsa Mineralull  | 8 Rivputs KC 0–2 mm           |
| 3 Iso-Plus Trä             |                               |
| 4 Fasadskiva Mineralull LB | Regelstomme (syns ej på bild) |
| 5 Fasadnät                 |                               |
| 6 Fästbygel                |                               |

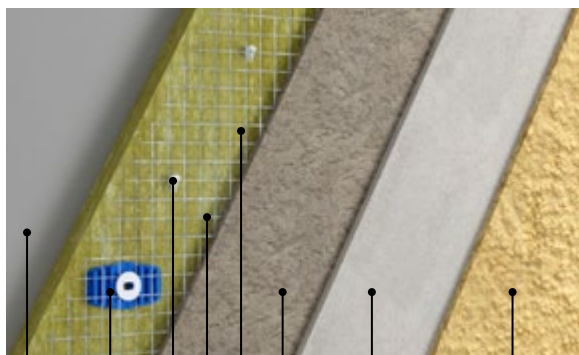
## Iso-Vent med rivputs

Som alternativ lösning kan Iso-Plus Stockbruk C ersättas med en infärgad Rivputs KC.

- Systemet har bara två putsmoment.
- Ventilerat system för nyproduktion och tillbyggnad med regelstommar.
- Distansremsa skapar luftspalt på 20 mm bakom putsskivan.
- Robust och slitstark tjockputs.
- Enkelt montage med oorganiska putsbruk.

Underlag  
Regelstomme klädd med oorganisk skiva





1 2 3 4 5 6 7 8

1 Oorganisk skiva

2 Iso-Plus Trä

3 Fästbygel

4 Fasadskiva Mineralull HR

5 Fasadnät

6 Iso-Plus Grundbruk B

7 Iso-Plus Stockbruk C

8 Finja Spritputs KC 0–5 mm

Regelstomme (syns ej på bild)

## Iso-Plus

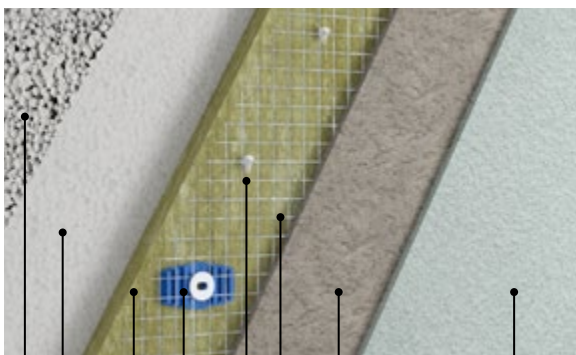
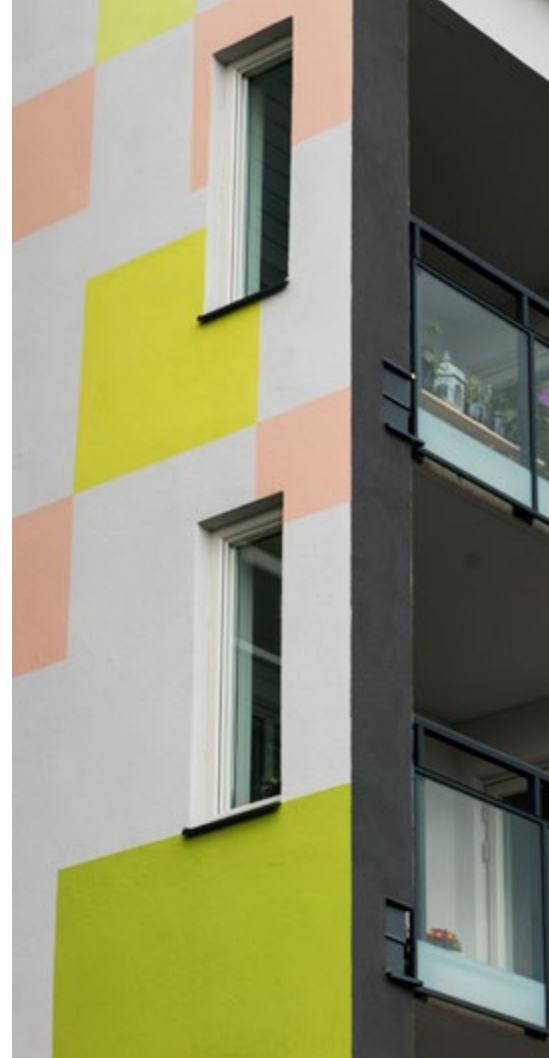
Iso-Plus är ett tjockputssystem som ger en riktigt slitstark fasadbeklädnad. Därför är systemet särskilt lämpat för hus i utsatta lägen. Iso-Plus består av icke brännbar mineralull med två lager fiberförstärkt putsbruk. Systemet ytbehandlas med ädelputs, alternativt ytputs eller fasadfärg.

- Bullerdämpande, vattenavvisande och icke brännbar mineralull.
- Energibesparande tilläggsisolering.
- Klassiskt välbeprövat system med oorganiska putsskikt.
- Uppfyller kraven i Säker Fasad med Finja Stomsydd på regelstomme.
- 10 års Systemgaranti (kontakta Finja för villkor och förutsättningar).



Underlag

Murverk, betong, regelstomme klädd med oorganisk skiva



1 2 3 4 5 6 7 8

1 Murblock/Isolerblock  
2 Grundningsbruk A  
3 Fasadskiva Mineralull HR  
4 Iso-Plus Lättbetong

5 Fästbygel  
6 Fasadnät  
7 Iso-Plus Grundbruk B  
8 Rivputs KC

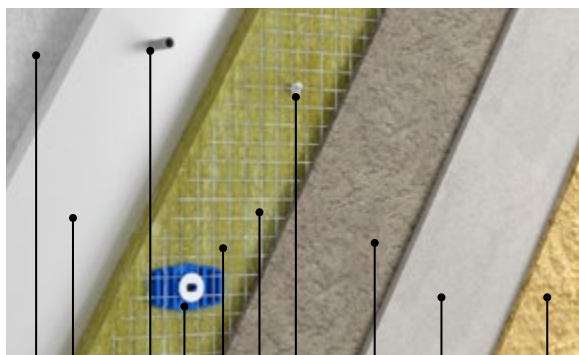
## Iso-Plus med rivputs

Som alternativ lösning kan Iso-Plus Stockbruk C ersättas med en infärgad Rivputs KC.

- Systemet har bara två putsmoment.
- Bullerdämpande, vattenavvisande och icke brännbar mineralull.
- Energibesparande tilläggsisolering.
- Klassiskt välbeprövat system med oorganiska putsskikt.

Underlag  
Murverk, betong





1 2 3 4 5 6 7 8 9 10

- |   |                        |
|---|------------------------|
| 1 Konstruktionsbetong                                       | 6 Fasadnät             |
| 2 Pir, Kooltherm eller likvärdig                            | 7 Fästbygel            |
| 3 Ingjutet Prefab Iso-Fäste                                 | 8 Iso-Plus Grundbruk B |
| 4 Prefab Iso-Fäste skruvat i ingjutet prefabfäste (punkt 3) | 9 Iso-Plus Stockbruk C |
| 5 Fasadskiva Mineralull FB                                  | 10 Spritputs KC 0-5 mm |

## Iso-Plus Prefab

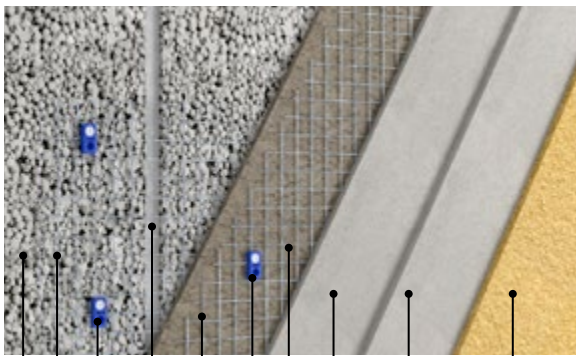
Iso-Plus Prefab är en variant avsedd för fabriksstillverkade betongelement som förses med en putsad fasadlösning. Infästningspunkter till Iso-Plus fasadputssystem gjuts in i betongelementen i samband med tillverkning, vilket underlättar montering av isolering och gör arbetet på byggsplats både snabbare och enklare.

- Fästs direkt i de förberedda infästningspunkterna.
- Snabbmonterat och hållbart.
- Tidsödande moment, som att borra i betong, behövs ej.
- Ergonomiskt fördelaktigt för hantverkarna.
- Energibesparande.
- Detta kan också utföras med rivputs som i Iso-Plus rivputs sid 7.
- 10 års Systemgaranti (kontakta Finja för villkor och förutsättningar).

Underlag

**Prefabricerad betongstomme**





1 2 3 4 5 6 7 8 9 10

- |   |                                |
|---|--------------------------------|
| 1 Lättklinker gjutet i fabrik             | 6 Nätfäste Universal           |
| 2 Fasadnät                                | 7 Fasadnät                     |
| 3 Nätfäste Universal                      | 8 Putsbruk B                   |
| 4 Skarv mellan element fogas med Bemix F4 | 9 Putsbruk C Fiber             |
| 5 Grundningsbruk A                        | 10 Ädelputs alt. Färg & Ytputs |

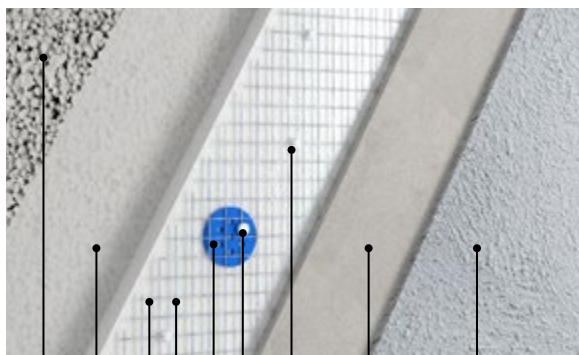
## Fasadputs på lättklinkerelement

Ett putssystem för prefabelement, där yttre putsbärande ytan är av lättklinker. Tjockputs med oorganiska putsbruk som är mycket robusta och slitstarka.

- Elementfogar blir ej synliga.
- Alla bruk är pumpbara och därmed snabbare att applicera.
- Lättklinker är en mycket bra putsbärande.

Underlag  
 Prefabricerat väggelement av lättklinker





1 2 3 4 5 6 7 8 9

- |                           |                             |
|---------------------------|-----------------------------|
| 1 Murverk eller betong    | 6 Fästsnäppe                |
| 2 Porttätning vid murverk | 7 Fästbygel                 |
| 3 EPS S100 Falsade        | 8 Glasfiberbruk A           |
| 4 Fasadnät                | 9 Sockelstänkputs KC 0-1 mm |
| 5 Iso-Let                 |                             |

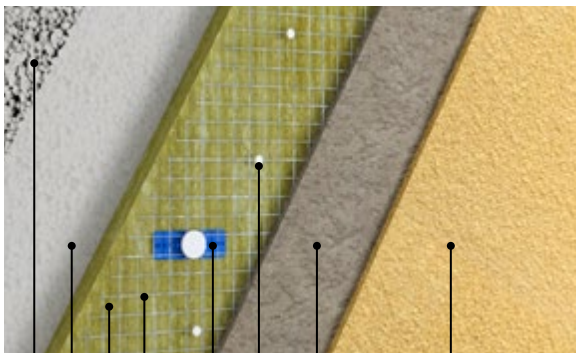
## Sockelputssystem

Finja Sockelputssystem är ett tilläggsisoleringssystem för murade och gjutna socklar. Putsen består av ett lager glasfiberförstärkt putsbruk och ytbehandlas med ädelputs, alternativt fasadfärg. Systemet kan utföras med putsnät av antingen stål eller glasfiber.

- Systemet kan användas under marknivå.
- Energibesparande.
- Hårt och slitstarkt putsskikt som står emot den aggressiva miljön vid marknivå.
- I vissa fall lämpligt som sockel på balkonger.

Underlag  
**Murverk, betong**





1 2 3 4 5 6 7 8

1 Murverk eller betong  
2 Portätning vid murverk  
3 Fasadskiva Mineralull FB  
4 Fasadnät

5 Iso-Min Lättbetong  
6 Fästbygel  
7 Glasfiberbruk A  
8 Härdstänputs KC 0-2 mm

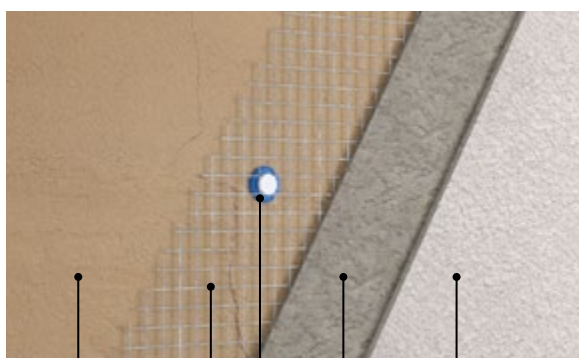
## Iso-Min

Iso-Min är ett system med isoleringsskivor av icke brännbar mineralull med anpassade infästningar. Putsskiktet är en tjockputs av glasfiberförstärkt putsbruk, som ger en stark och oöms fasad. Systemet ytbehandlas med ädelputs, alternativt ytputs eller fasadfärg.

- Bullerdämpande, vattenavvisande och icke brännbar mineralull.
- Ett oorganiskt putsskikt.
- Energibesparande tilläggsisolering.

Underlag  
Murverk, betong





1 2 3 4 5

1 Befintlig puts  
2 Fasadnät  
3 Reveteringsplugg

4 Putsbruk B  
5 Putsbruk C Fiber

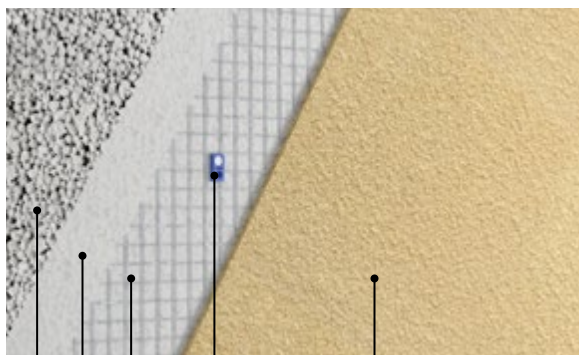
## ROT-Puts

Finja ROT-Putssystem är särskilt utvecklat för objekt där man önskar renovera fasaden, utan att först behöva riva den befintliga putsen. Genom att välja ROT-Putssystemet får man en rad positiva miljöegenskaper såsom inget damm och buller vid rivningsarbete, inga transporter av rivningsmaterial och en framtida hållbar och därmed underhållssnål fasad.

- Ekonomiskt fördelaktigt renoveringssystem.
- Kan vara energibesparande på grund av att underlaget hålls torrare.
- Reveteringsplugg infäst i stommen.
- Ytskikt Finja Ädelputs alternativt Finja Färg & Ytputs.

Underlag  
Befintlig putsad fasad





1

2

3

4

5

- 1 Murblock/Isolerblock
- 2 Grundningsbruk A
- 3 Fasadnät

- 4 Nätfäste Universal
- 5 Puts

Ovan bild är exempel på hur puts-skikt kan byggas upp.

## Traditionell puts

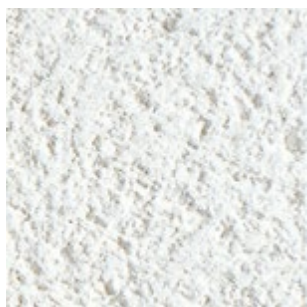
Traditionell puts kan vara allt från cementbruk till kalkbruk och alla varianter däremellan. Finja har ett av marknadens bredaste sortiment och det finns alltid en eller flera produkter som passar för det aktuella objektet.



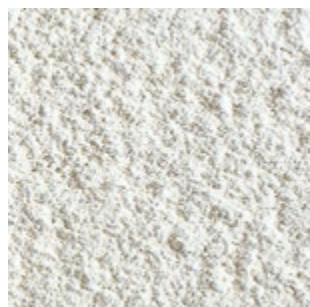


# Ädelputs

Ädelputs är en genomfärgad oorganisk puts för slutbehandling av putsade fasader. Innehåller cement och/eller kalk som bindemedel samt vit ballast (ej Finja Spritputs Natur) och pigment. Ädelputs är baserad på naturmaterial vilket innebär att fasaden får ett levande utseende som följer vådrets växlingar. Finns i ett flertal olika varianter beroende på önskat utseende samt användningsområde. Ädelputs finns i ett stort urval av kulörer, se kulörkarta på sidan 20–21.



**Rivputs**  
En klassisk, genomfärgad ädelputs som innehåller glimmer, vilket ger putsen en speciell lyster. Putsen skrapas med spikbräda till rätt struktur efter att den hårdnat något.



**Stänkputs**  
En genomfärgad ädelputs som får sin färdiga struktur vid påförandet. Den sprutas vanligtvis på fasaden. Finns i flera varianter.



**Spritputs**  
En genomfärgad tålig ädelputs med en grov ballast för rustik struktur. Den sprutas vanligtvis på fasaden. Finns i flera varianter.





## Fasadfärg och ytputs

Fasadfärg och ytputs ger en slitstark fasad med möjlighet att välja struktur- och ytbehandlingsalternativ efter personlig smak. Produkterna är baserade på antingen silikat eller silikonharts och tillsammans med putsskiktet ger dessa en diffusionsöppen, varaktig och slitstark fasad. Fasadfärg och ytputs finns i många olika kulörer, se kulörkarta på sidan 20–21. För fler möjligheter till slutbehandling av putsade fasader, se vårt sortiment av ädelputser.



Ytputs 1,5 mm  
Silikat eller silikonharts med skurad yta. Kan även utföras som stänkputsad ytbehandling.



Ytputs 3,0 mm  
Silikonharts med skurad yta. Kan även utföras som stänkputsad ytbehandling.



Fasadfärg Silikat eller Silikonharts.





En säckskurad yta ger fasaden nytt liv samtidigt som den gamla tegelfasaden syns därunder.

## Säckskurningsbruk

Säckskurningsbruk används för att färga tegelfasader och ge dem liv. Tegelstrukturen syns tydligt och skapar en livfull fasad. Se kulörkarta på sidan 23.

- Ett mycket tunt och slitstarkt putsskikt.
- Kan med fördel användas som renoveringsmetod.





Finjas Färgade murbruk finns i 32 snygga kulörer.

## Färgat murbruk

Färgat murbruk är ett pigmenterat torrbruk för murnings- och efterfogningsarbeten där en färgad fog önskas. Används framförallt vid murning av olika sorters tegel men även vid murning av exempelvis lättklinkerblock och betongblock. Produkten har god frostbeständighet och finns tillgänglig i såväl standard- som specialkulörer. Färdig att nyttjas direkt efter blandning med vatten. Vid önskemål om speciella egenskaper kan produkten levereras med tillsatser. Se kulörkarta på sidan 22.

- Kan tillsättas GS-tillsats för genomströmningsblandare.
- Tillsats för minskad vattenupptagning, Tätbruk.
- Frostskydd finns som tillsats vintertid.
- Över 32 kulörer, plus specialkulörer.
- Nytt förbättrat recept.





Mursystem Exakt består av fem komponenter som ger dig en exakt och tidsbesparande murningsupplevelse.

**NYFIKEN?**  
Läs mer på  
[finja.se](http://finja.se)



Murblock Fördel väger upp till 20 % mindre än traditionella block men har samma hållfasthet.

## Lättklinker – en perfekt stomme

Förutom puts och fasad producerar vi på Finja även flera varianter av murblock och murbruk. Våra murblock är gjorda av det väletablerade materialet lättklinker, som tack vare sina många positiva egenskaper har flera användningsområden.

För ytterväggar till villor, flerbostadshus, kedjehus, skolor och idrottshallar finns vårt innovativa Mursystem Exakt. De lätta och välisolerade blocken ger tillsammans med mursystemets smarta komponenter både hållbara och klimatsmarta byggnader, samtidigt som murningen blir lättare och snabbare.

Våra oisolerade murblock, Murblock Fördel och Murblock Bas, används främst till innerväggar och oisolerade utrymmen. Murblock Fördel väger upp till 20 % mindre än traditionella lättklinkerblock, tack vare sin greppvänliga utformning med hålrum, som även förenklar installationer av exempelvis el och VVS. Hålrummet till trots har blocket samma hållfasthet som ett homogent lättklinkerblock.

## Fasadputssystem – underlagsguide

	Iso-Plus	Iso-Min	Iso-Vent	Sockelputssystem	ROT-Putssystem
Murverk	X	X			
Betong	X	X			
Betong prefab-montage	X				
Regelstomme klädd med oorganisk skiva	X		X		
Sockel av oorganiskt material				X	
Befintlig putsad fasad	X	X			X

## Ädelputs – underlagsguide

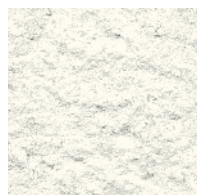
	CS IV Fasad	CS IV Sockel	CS III Fasad	CS II Fasad	CS I Fasad
Rivputs KC			X	X	
Stänkputs KC			X	X	
Stänkputs KKh			X	X	X
Härdstänkputs KC	X		X	X	
Sockelstänkputs KC		X			
Spritputs KC			X	X	
Spritputs KKh			X	X	X
Spritputs KC Hand			X	X	
Sockelspritputs KC		X			
Spritputs KC Natur			X	X	

## Fasadfärg och ytputs – underlagsguide

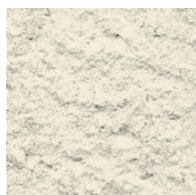
	CS IV Fasad	CS IV Sockel	CS III	CS II	CS I
Fasadfärg Silikat	X	X	X	X	
Fasadfärg Silikonharts	X		X		
Ytputs Silikat	X	X	X	X	
Ytputs Silikonharts	X		X		



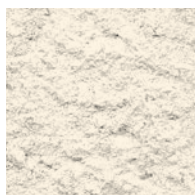
# Kulörkarta – ädelputs, fasadfärg och ytputs



FC 100 Vit



FC 120



FC 110



FC 150



FC 200



FC 220



FC 210



FC 300



FC 330



FC 335



FC 340



FC 310



FC 345



FC 350



FC 355



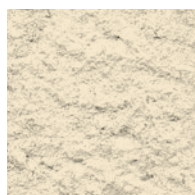
FC 700



FC 710



FC 410



FC 400



FC 420



FC 610



FC 615



FC 510



FC 320



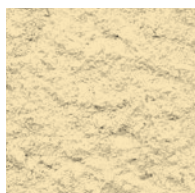
FC 430



FC 500



FC 620



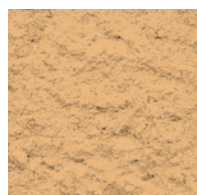
FC 520



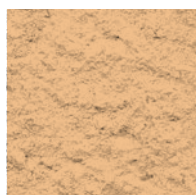
FC 625



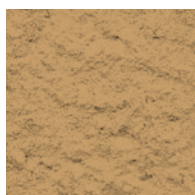
FC 630



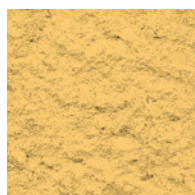
FC 635



FC 900



FC 645



FC 600



FC 655

Denna guide är en vägledning för kulörval men ska inte användas som ett regelrätt kulörprov då avvikelser kan förekomma på grund av tekniska begränsningar. För mer information se [finja.se](http://finja.se).



FC 675



FC 685



FC 750



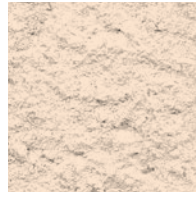
FC 755



FC 765



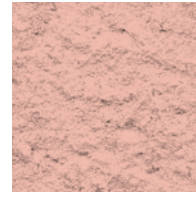
FC 775



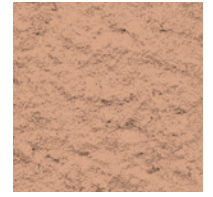
FC 770



FC 785



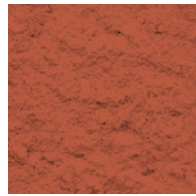
FC 740



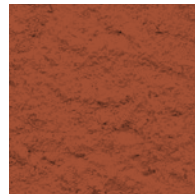
FC 820



FC 825



FC 730



FC 780



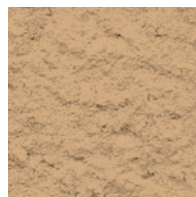
FC 790



FC 760



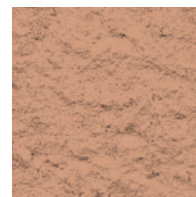
FC 810



FC 920



FC 910



FC 800



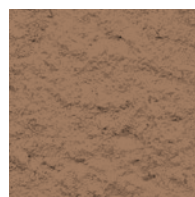
FC 525



FC 530



FC 535



FC 540



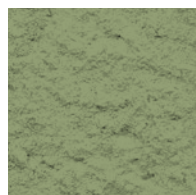
FC 545



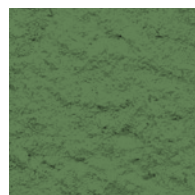
FC 715



FC 725



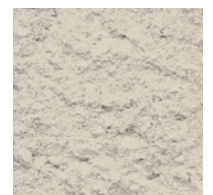
FC 735



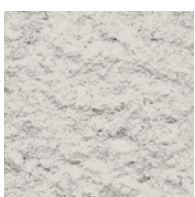
FC 720



FC 795



FC 805



FC 815



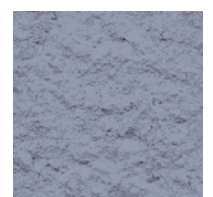
FC 830



FC 835



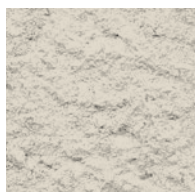
FC 840



FC 845



# Kulörkarta – färgat murbruk



FC 200



FC 220



FC 210



FC 330



FC 340



FC 310



FC 345



FC 350



FC 355



FC 700



FC 710



FC 410



FC 615



FC 320



FC 625



FC 645



FC 600



FC 655



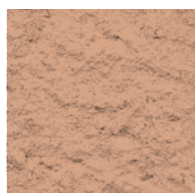
FC 750



FC 755



FC 740



FC 820



FC 825



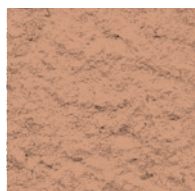
FC 790



FC 920



FC 910



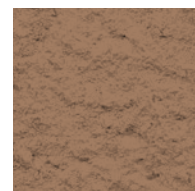
FC 800



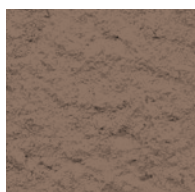
FC 530



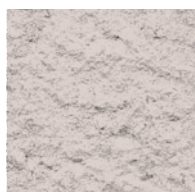
FC 535



FC 540



FC 545



FC 830

Denna guide är en vägledning för kulörval men ska inte användas som ett regelrätt kulörprov då avvikelser kan förekomma på grund av tekniska begränsningar. För mer information se [finja.se](http://finja.se).

# Kulörkarta – Säcks skurningsbruk



3520 Grå



3517 Mellangrå



3570 Vitgrå



3542 Sand



3528 Mellangul



3527 Gul



3557 Röd

Denna guide är en vägledning för kulörval men ska inte användas som ett regelrätt kulörprov då avvikelser kan förekomma på grund av tekniska begränsningar. För mer information se [finja.se](http://finja.se).



## På väg mot grönare betong

Hos oss finns ett naturligt engagemang för hållbarhetsfrågor och att satsa på miljö och framtid är för oss en självklarhet. Sedan 2015 är vi självförsörjande på grön el och våra två vindkraftverk, placerade på Rödsthöjden utanför Sollefteå, producerar tillsammans nästan 20 GWh förnybar energi. Detta är dubbelt så mycket som våra bolag för närvarande förbrukar, vilket ger oss möjlighet att fortsätta växa samtidigt som vi bidrar till ett hållbart samhälle.



Denna broschyr har som syfte att inspirera och visa exempel på hur olika arbeten kan utföras. Finja ansvarar inte för konstruktionslösningar då omgivning, underlagets beskaffenhet och kvalitet spelar viktig roll. För aktuell information se alltid [finja.se](http://finja.se).

**FINJA**